

# KRAJINA – ČLOVEK - KULTÚRA

XXII. ročník konferencie

**Aktuálne podmienky ochrany pamiatkového  
fondu vo vzťahu ku krajine**

Klasová Zuzana  
KPÚ Banská Bystrica

Banská Bystrica 3.-4. 5.2018

# KRAJINA – ČLOVEK - KULTÚRA



- [UNESCO](#) , r. [2002](#) : „komplex špecifických duchovných, materiálnych, intelektuálnych a emocionálnych čŕt spoločnosti alebo sociálnej skupiny, ktorý zahŕňa spolu s umením a literatúrou aj spoločný spôsob života, životný štýl, hodnotový systém, tradície a vieru“ .

# Kultúrna krajina a jej ochrana z hľadiska kultúrneho dedičstva

- „Pojem kultúrna krajina je široký a rezonuje postupne vo viacerých oblastiach nášho života. Udomácňuje sa u nás od konca minulého storočia, dnes je už pomerne frekventovaný a hlásia sa k nemu viaceré rezorty, nájdeme ho dokonca v zákonoch. V prípade konkrétneho pripravovaného kroku novodobého zásahu do krajiny sa však ťažko hľadá ten zodpovedný rezort či inštitúcia, ktorá by kvalifikovane a kompetentne vedela zasiahnuť do procesu a usmerniť ho tak, aby výsledok nebol devastáciou prostredia, ale skôr prínosom k jeho vnímaniu a vyzneniu.“
- Ing.arch. Viera Dvořaková, autorka

# Kultúrna krajina

- Interpretácia (1991) po prijatí Dohovoru o ochrane svetového kultúrneho a prírodného dedičstva UNESCO.
- Vykonávacia smernica k Dohovoru, vychádzajúc z definície kultúrneho dedičstva, určila základnú kategorizáciu kultúrnej krajiny:
  - **1. krajina navrhnutá a vytvorená človekom** (záhrady a parková krajina, útvary vybudované z estetických dôvodov)
  - **2. krajina, ktorá prešla organickým vývojom** (je dôsledkom počiatočných sociálnych, ekonomických, administratívnych a náboženských požiadaviek a do svojej súčasnej formy sa vyvinula spojením s prírodným prostredím alebo reakciou na toto prostredie)
  - **3. asociatívna kultúrna krajina** (charakteristická silnými náboženskými, umeleckými alebo kultúrnymi asociáciami prírodných prvkov ako materiálnych kultúrnych dôkazov, ktoré môžu byť nevýznamné, ba dokonca môžu chýbať)

# Zákon č. 49/2002 Z. z.

## o ochrane pamiatkového fondu

- Definície (PF, pamiatková hodnota, pamiatkové územie)
- § 17 - Pamiatková zóna je územie s historickým sídelným usporiadaním, **územie kultúrnej krajiny** s pamiatkovými hodnotami alebo územie s archeologickými nálezmi a archeologickými náleziskami, ktoré možno topograficky vymedziť
- Ochrana pamiatkového územia - zásady ochrany PF
- Pamiatkové hodnoty územia - obraz krajiny - obraz sídla v krajine, konfigurácia terénu, hodnotné diaľkové pohľady v rámci krajiny, interiérové i exteriérové

# PR Banská Štiavnica



# PZ MODRA



# Scénická kompozícia sakrálnej architektúry





# PR Štiavnické Bane

## Vindšachtské a Evičino jazero



# Stredoveké obchodné cesty



# Pustý hrad, Zvolen



# Parky, záhrady



Kaštieľ Radvanských



Modrý Kameň, romantická záhrada

# Hronský Beňadik



# Fiľakovo, hrad





# Divín



# Detvianske kríže – prícestné, na cintorínoch





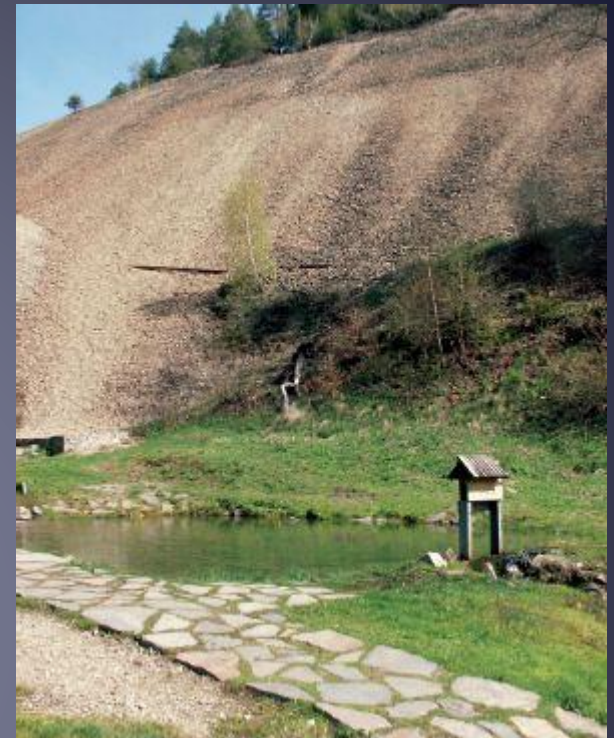
# Čierny Balog, úvratňová železnica



# Banská Bystrica – Majer vojenský cintorín - obete I. sv. vojny



- Spišský hrad - Zmena charakteru zástavby (solitéry v záhradách) a kolektívny spôsob hospodárenia 20. storočia zasiahli do zaužívaného výrazu krajiny pod Spišským hradom a zanechali v krajine výraznú stop



- PR Špania dolina - Kultivovaná revitalizácia veľkej haldy a časti Špaňodolinského banského vodovodu nad pamiatkovou rezerváciou Špania Dolina je pekným príkladom náznačkovej rekonštrukcie zaniknutých častí kultúrnej krajiny

# Ďakujem za pozornosť



[zuzana.klasova@pamiatky.gov.sk](mailto:zuzana.klasova@pamiatky.gov.sk)